



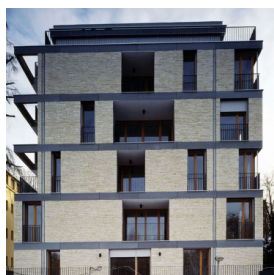
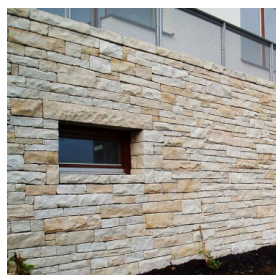
## Kalahari

Krásný a ušlechtilý kamenný obklad s pískovou barevností. **Díky své nízké váze lze lepit přímo na zateplovací systém.** Je však nutné dodržet několik důležitých pravidel viz. [kontaktní lepení na zateplenou fasádu](#).

Realizaci provádíme ve vodorovných liniích, se střídáním různých výšek kamenných obkladů. **Výhodou tohoto materiálu je možnost dodání rohových kamenů nebo masivních překladů.**

**Vhodné pro realizaci:** [kamenná fasáda](#), [obklad stěny v interiéru](#), [obložení plotu nebo opěrné zdi](#)

**Cena materiálu: 1 650 Kč/m<sup>2</sup>** (bez DPH)



<b>Typ materiálu</b>	Přírodní štípaný obklad, jedna strana řezaná
<b>Barevnost</b>	Bílá, béžová
<b>Tvar</b>	Páskový obklad
<b>Rozměry</b>	Délka: 10–30 cm, tloušťka: 2–3 cm, výška: 2–10 cm
<b>Váha</b>	Max. 70 kg/m <sup>2</sup>
<b>Typ balení</b>	Paleta
<b>Termín dodání</b>	2–4 týdny
<b>Mrazuvzdornost</b>	Ano
<b>Na zateplovací systém</b>	Ano, kontaktní lepení

## Záruky a výhody:

### Ručíme za množství kamene

Chtějte od dodavatele kamenného obkladu záruku, že v případě chybějícího materiálu doveze další, ve stejné kvalitě a na vlastní náklady.

### Prodáváme pouze špičkový materiál

Nejlevnější nemusí být vždy nejlepší. U levnějších materiálů může paletu tvořit pěkná horní vrstva a uprostřed nebo na dně palety naleznete výrazně horší kvalitu nebo dokonce odpad.

### Jsme kameníci s mnohaletými zkušenostmi v oboru

Vybírejte takového dodavatele, který je schopen nejen kámen prodat, ale také daný projekt realizovat. Pro perfektní realizaci potřebujete špičkovou kvalitu kamenného obkladu.

### Zaškolení s úpravou a instalací materiálu

V případě realizace kamenného obkladu svépomocí vás zaškolíme a ukážeme, jak materiál opracovat a jak s ním ve skladbě pracovat.